



## Séminaire EUROLio 2010

**Impacts des clusters sur le développement régional dans un pays émergent: le cas des Parcs Industriels des nouvelles énergies en Chine**

Fan YANG et Bernard PLANQUE  
CIRTA, Université Paul-Cézanne (Aix-Marseille III)




## Plan

- 1 Origine et questions de recherche
- 2 Revue de littérature sur le cluster
- 3 Méthode de recherche
- 4 Parcs industriels des NE en Chine
- 5 Discussions



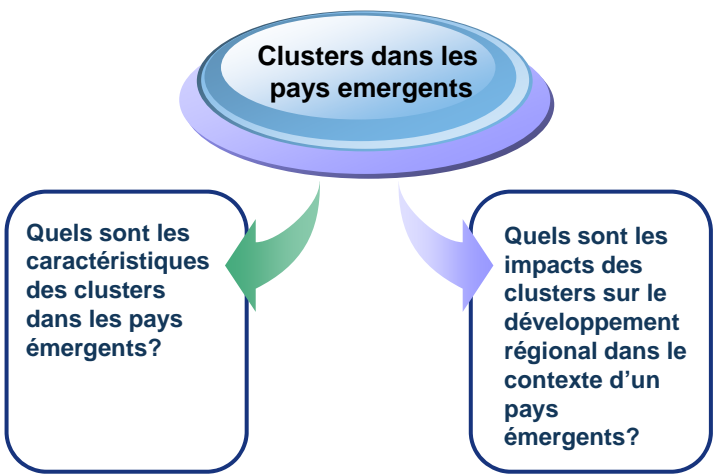
## 1. 1: Origine de la recherche

- ❖ **Théories issues essentiellement des cas des pays industrialisés:** district industriel (Becattini, 1981), milieu innovateur (GREMI 1990), cluster (Porter M.E.1998), etc.
- ❖ **Développement des clusters dans les pays émergents:** l'Inde, le Brésil et la Chine
- ❖ **Développement des parcs industriels en Chine**
- ❖ **L'émergence de l'industrie (d'équipements) des Nouvelles Energies en Chine:** parc industriels d'équipements des NE




## 1. 2: Questions de recherche

**Clusters dans les pays émergents**



Quels sont les caractéristiques des clusters dans les pays émergents?

Quels sont les impacts des clusters sur le développement régional dans le contexte d'un pays émergents?



## 2.1: Revue de littérature sur le cluster

**Cluster**  
(Asheim et al. 2006)

**Construction empirique**

Cluster et dév. régional

- Compétitivité : efficacité et innovation
- Attractivité

**Cadre conceptuel**

« forme d'organisation dont la compétitivité est basée sur l'existence de relations étroites entre acteurs liés par des objectifs communs ou complémentaires, enracinés sur un territoire donné » (Ditter, 2005)

**Outil politique**

- Dans les pays industrialisés: District italiens; Silicon Valley des Etats-Unis; Cluster danois; Clusters espagnoles; Les pôles de compétitivité français; et etc.
- Dans les pays émergents: cluster indien, APL Brésilien, parc industriel chinois



## 2.2: Clusters dans les pays émergents

**Inde**

**Bangalore : cluster mondial de NTIC**

- Silicon Valley indienne
- Hub viable de l'activité économique (Wadhwa, 2009)
- Réseaux de PME dans le services

**Brésil**

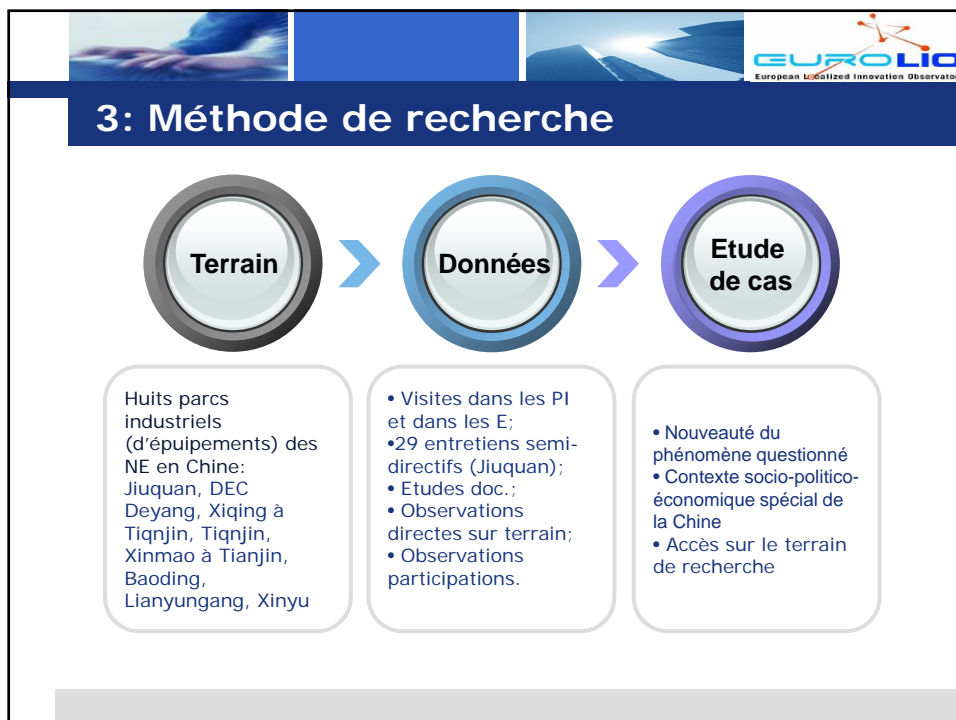
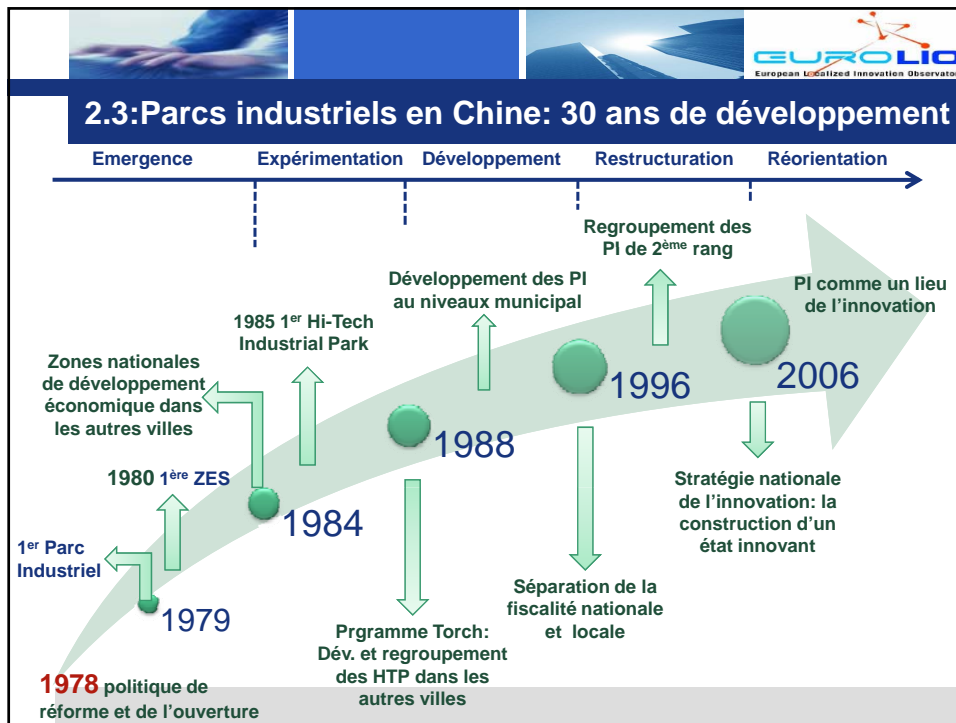
**APL : SPL brésilien (Joyal, 2008)**

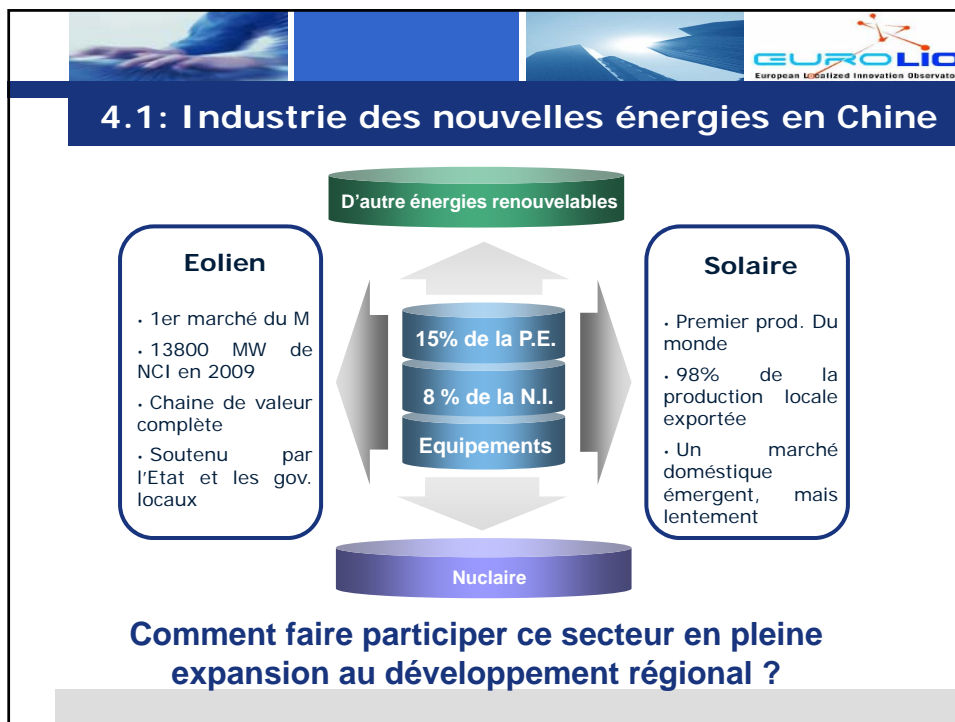
- Regroupement géographiques des entreprises d'un secteur d'activité
- Dynamique locale

**Chine**

**Parc industriel: politique initiale gov.**

- Spécialisé dans la manufacture
- Forte participation des gov. locaux
- Différents mode de gouvernance







## 5.1: Caractéristiques des clusters des pays émergents

1. **Expériences internationales:** Silicon Valley (Inde et Chine); district industriel (Chine et Brésil); SPL (Brésil); expériences singapouriennes (Chine)
2. **Marché international:** exportation vers les marchés occidentaux
3. **Investissements étrangers**
4. **Différents modes de fonctionnements:** lié au contexte local
5. **Infrastructures et savoir-faire de base**
6. **Rôle du gouvernement local**





The banner image is a horizontal strip divided into four sections. From left to right: 1) The EUROLIO logo, which includes the text 'EUROLIO' in blue, 'European Localized Innovation Observatory' in smaller text below it, and the logo of Université Paul Cézanne Aix-Marseille III. 2) A photograph of hands typing on a laptop keyboard. 3) A solid blue rectangular block. 4) A photograph of modern skyscrapers against a bright sky with a sun flare.

**Séminaire EUROLio 2010**

**Merci de votre attention!**